



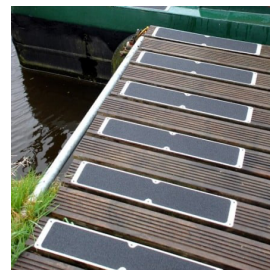
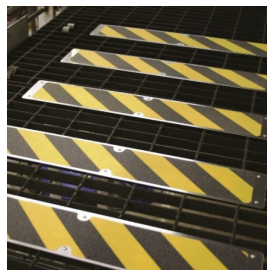
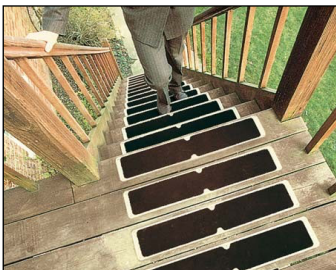
1. CARACTERISTIQUES PRINCIPALES

Plaque en Aluminium. Antidérapante sécurise vos escaliers sur différents types de supports. Pour limiter les risques de chute. Pouvoir antidérapant élevé.



2. DOMAINE D'APPLICATION

- Nez de marche, emmarchement intérieur ou extérieur
- Tous types sols, marches



3. UTILISATION - MODE D'EMPLOI

Nettoyer la surface avant de visser les nez de marches sur le support.

Si le support est dur, pré-percer le à l'aide d'un foret adapté.

Les plaques sont pré-percées (6 trous de diamètre 6) pour permettre une fixation par vissage



4. CARACTERISTIQUES PHYSIQUES

Résiste à des températures de – 30°C à 70°C

Excellente résistance aux huiles de moteurs et aux produits chimiques

Bonne durée de vie

Résiste à l'eau

Facilement lavable

Profilé en Aluminium de 1,6 mm d'épaisseur.

Surface antidérapante de 1 mm d'épaisseur en base PVC avec des particules d'oxydes d'aluminium.

Coloris disponible : noir, jaune, rayé noir et jaune

Conditionnement :

| Dimensions | Multiple de vente |
|------------------|-------------------|
| 63 mm x 635 mm | unitaire |
| 115 mm x 635 mm | Unitaire |
| 115 mm x 1000 mm | Unitaire |

5. TEXTES DE LOI

Rappel de la loi 30 novembre 2007 R.111-19-2, article 7-1, modifiant l'arrêté du 1 août 2006 :

Les escaliers doivent être utilisés en toute sécurité par les personnes déficientes visuelles. Les nez de marche doivent être contrastés visuellement par rapport au reste de l'escalier, être non glissants, ne pas présenter de débords excessifs par rapport à la contremarche.

