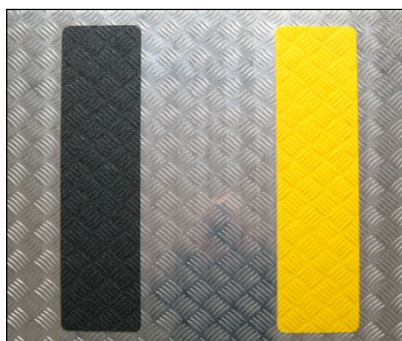




## 1. CARACTERISTIQUES PRINCIPALES

---

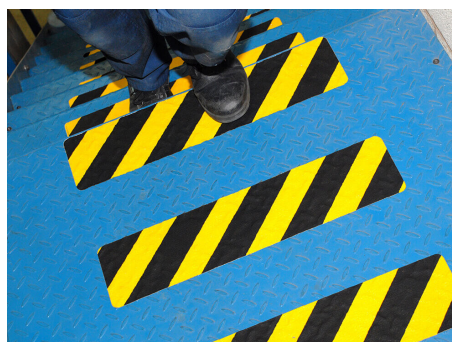
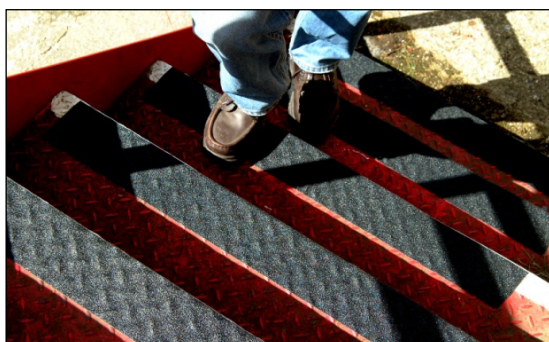
Disponibles en rouleaux, le Ruban adhésif conforme est une ingénieuse surface antidérapante idéale pour un emploi sur des tôles gauffrées et des plaques à motif ainsi que tous autres supports métalliques.



## 2. DOMAINE D'APPLICATION

---

Tous supports métalliques, nez de marches, marchepieds, escaliers, passerelles, pont...



### 3. UTILISATION - MODE D'EMPLOI

---

ATTENTION : La surface doit être propre et sèche. Ne pas appliquer dans des conditions humides ou à des températures inférieures à 10°C.

Le Ruban antidérapant conformable peut être appliqué directement sur une surface lisse et non poreuse.

#### Application :

Détacher la bande de protection au dos et placer de façon ferme le ruban adhésif antidérapant conformable en utilisant un maillet en caoutchouc. Une circulation immédiate est permise aussitôt après application mais il faut attendre environ 24 heures pour que le ruban adhésif antidérapant & conformable ait une adhésion maximale.

Les surfaces rugueuses, poreuses ou poussiéreuses demandent l'application d'un primaire pour stabiliser la surface. La colle Adhésive « Spécial Bords » est recommandée dans des conditions humides ou à trafic intense.

### 4. CARACTERISTIQUES PHYSIQUES

---

Le Ruban adhésif antidérapant conformable est produit à partir d'un film d'aluminium et revêtu d'une épaisse couche abrasive d'aluminium. Appliqué, il adopte la texture du revêtement en métal. Il a une très grande résistance aux agents chimiques, intempéries, UV et trafic lourd.

Le Ruban adhésif antidérapant & conformable dispose de propriétés ignifuges secondaires. Sa conception reposant sur l'emploi d'un film, il ne dispose d'aucune mémoire intrinsèque, et ne risquera donc pas de se relever ou de s'arracher

Teinte : noir, jaune ou noir/jaune (pour avertissement de danger)

Granulométrie : Maxi

Conditionnement :

Dimensions	Multiple de vente
50 mm x 18,30	Unitaire
100 mm x 18,30	Unitaire
150 mm x 18,30	Unitaire
300 mm x 18,30	Unitaire
500 mm x 18,30	Unitaire