



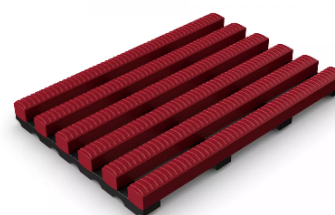
## 1. CARACTERISTIQUES PRINCIPALES

Tapis antidérapant destiné à un usage intérieur également en extérieur dans les zones humides qui supporte un volume important de circulation pieds nu. Il permet de sécuriser les zones de bain.

Assure une protection parfaite et réduit le risque d'accident.

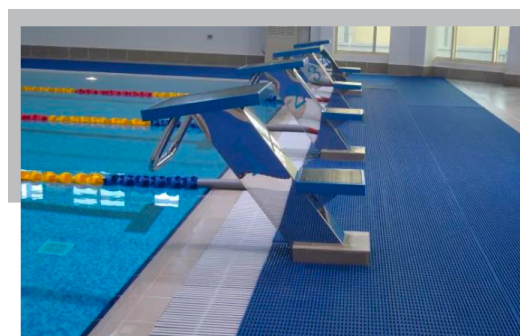
Ses barres transversales inférieures sont conçues spécifiquement pour diriger les liquides, ce qui permet au tapis d'être auto-drainant, même en cas de forte affluence d'eau. Sa surface texturée garantit une adhérence optimale, tandis que ses propriétés antimicrobiennes et antifongiques contribuent à maintenir un haut niveau d'hygiène.

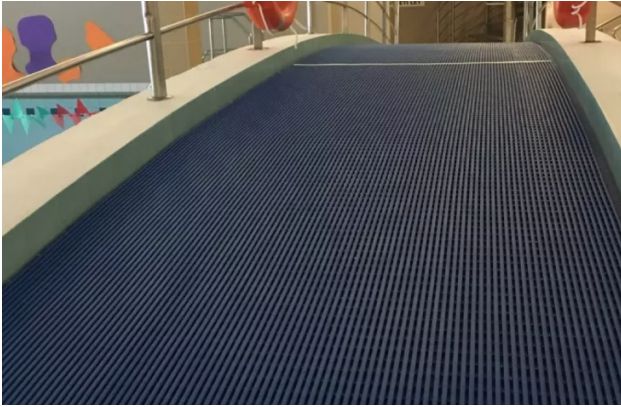
Facilité d'installation.



## 2. DOMAINE D 'APPLICATION

Cette combinaison de caractéristiques favorables, incluant l'adhérence, le drainage et la propreté, fait de ce tapis un choix parfait pour les zones environnantes des piscines. En outre, il est particulièrement adapté aux environnements humides tels que les jacuzzis, les saunas, les vestiaires et les salles de sport.

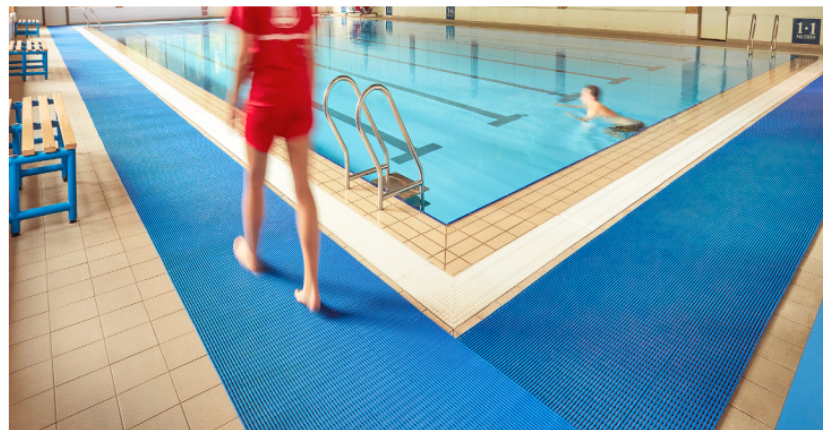




### 3. UTILISATION – MODE D'EMPLOI

---

Pose libre : Rapide et facile  
Facile à couper sur place  
S'adapte aux irrégularités des sols



#### 4. CARACTERISTIQUES PHYSIQUES

---

**100% PVC souple**

**Surface gaufrée**

Imputrescible (pas de prolifération de moisissures)

Ultra résistant, résistant aux UV

Conception en deux couches : les barres transversales inférieures canalisent les liquides

Propriétés antifongiques et antibactériennes

Fabriqué à partir de PVC flexible

Certifié antidérapant (DIN 51097 : C, ASTM 1677: 0,9 / 0,7)

Drainage dans quatre directions

Excellente hygiène, facile à nettoyer

Poids : 5,5 kg/m<sup>2</sup> (1,10 lb/sq.ft)

Couleurs:



Bleu foncé



Blanc



Bleu ciel



Vert foncé



Gris



Rouge mûre

Dimension en rouleau sont :

Rouleau 0,5 x 10 m. soit 5 m<sup>2</sup>

Rouleau 1,0 x 10 m. soit 10 m<sup>2</sup>

Rouleau 1,22 x 10 m. soit 12,20 m<sup>2</sup>



## 5. INFORMATIONS TECHNIQUES

---

Acoustique Excellente absorption acoustique.

Chimique Résistant à la plupart des acides, alcalins et les huiles

Composition Chlorure de polyvinyle flexible (PVC)

Feu EN13501-1 : 2007 + A1:2009 - Cfl - S1

Hygiène Fabriqué à partir de PVC non poreux, naturellement résistant au développement des bactéries. Possède des propriétés antimicrobiennes et antifongiques pour une hygiène continue.

Réversion Une rétraction thermoplastique peut entraîner une réduction du revêtement pouvant atteindre 2%. Cela peut être amplifié si la température est élevée.

Propriétés antidérapantes DIN 51097 : Classification C

ASTM F1677 - sec / humide : 0,9 / 0,7

Thermique : conçu pour supporter des températures allant de -23°C à + 60°C. Une légère variation de taille peut se produire à des températures extrêmes.

Lumière UV : Résistant à la dégradation du PVC. La couleur rouge framboise peut se faner si le tapis est directement exposé au soleil.

## 6. NETTOYAGE

---

### PRÉPARATION

Vérifiez que le tapis est exempt de tout débris tels que des déchets ou des fibres de tissu.

### NETTOYAGE À LA MAIN

Il est recommandé d'effectuer un nettoyage manuel régulier en fonction des besoins, en utilisant un produit nettoyant alcalin conforme aux instructions du fabricant. Pour nettoyer le tapis directement sur le sol, il suffit d'appliquer le produit à l'aide d'un pulvérisateur ou d'une serpillère, puis de laisser le produit agir pour dissoudre la saleté. Ensuite, vous pouvez utiliser une brosse à poils durs pour frotter les zones où la graisse ou la saleté sont présentes. Après un temps de pose, rincez à l'eau claire pour éliminer les résidus.

Si vous faites un nettoyage en profondeur et souhaitez nettoyer le sol sous le tapis, celui-ci doit être soulevé délicatement, sans le tirer ni le plier (cela endommagerait le tapis avec le temps).

### NETTOYAGE EN MACHINE

La fréquence du nettoyage en machine doit être déterminée en fonction de l'intensité du trafic sur le tapis. Pour procéder, commencez par pulvériser la surface avec une solution alcaline. Ensuite, utilisez une machine dotée de brosses cylindriques pour nettoyer le tapis dans le sens des rainures de la surface supérieure. Si le tapis présente un motif dans ses rainures, où la saleté a pu s'accumuler, il est conseillé d'effectuer un brossage en passage croisé afin d'assurer un nettoyage en profondeur et une élimination efficace des impuretés.

### NETTOYAGE À LA VAPEUR

Tout type de nettoyeurs à vapeur peuvent être utilisés. De bons résultats ont été obtenus avec une pression d'environ 6894,8 kN / m<sup>2</sup> p. s. i. (1000 livres = 453 kg) et une température de l'eau d'environ 100 ° C. Le produit de nettoyage doit être dilué selon les proportions recommandées par le fabricant.