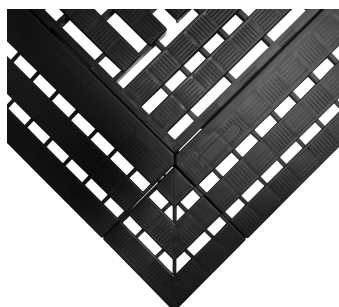




## 1. CARACTERISTIQUES PRINCIPALES

---

Le système de dalles emboîtables allie robustesse, longévité et sécurité, répondant ainsi aux besoins des environnements industriels extrêmes. Avec sa conception innovante, il permet de maintenir des surfaces de travail propres et sèches tout en minimisant les risques d'accidents. Ce produit représente une solution idéale pour les entreprises cherchant à améliorer les conditions de travail tout en garantissant la sécurité de leurs employés.



## 2. DOMAINE D 'APPLICATION

---

Le système de dalles emboîtables convient à un large éventail d'applications industrielles, notamment :

-Entrepôts et zones de stockage :

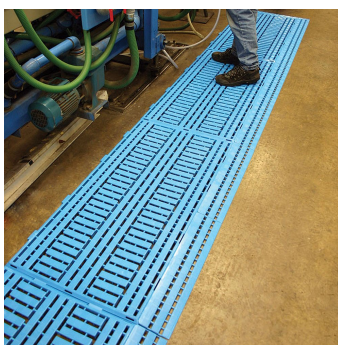
Idéal pour les espaces nécessitant une circulation intense de matériel lourd.

- Ateliers de production et stations de travail :

Contribue à une surface de travail organisée et sécurisée, essentielle pour le bon déroulement des opérations.

- Environnements à risque :

Parfait pour les installations où des liquides peuvent être renversés, grâce à ses capacités d'écoulement.



### 3. UTILISATION – MODE D'EMPLOI

---

#### 1. Robustesse et Longévité :

- Les dalles sont conçues pour résister aux conditions de travail les plus difficiles. Elles supportent aisément le poids de transpalettes et de chariots, assurant ainsi une utilisation permanente sans déformation ni usure prématurée.

#### 2. Construction en Caillebotis :

- La conception en caillebotis permet la rétention des débris sur la surface, tout en favorisant l'écoulement des liquides renversés. Cela contribue à maintenir une surface d'appui propre et sèche, essentielle pour éviter les accidents et garantir un environnement de travail sûr.

#### 3. Marquage Visible :

- Les dalles sont disponibles dans des couleurs vives, ce qui permet un marquage visible du sol. Cela est particulièrement utile pour définir des zones de circulation, des zones de stockage ou des espaces à risque, favorisant ainsi une sécurité accrue dans les lieux de travail.



### 4. CARACTERISTIQUES PHYSIQUES

---

Matériau : PEBD

Finition de surface : construction en caillebotis

Hauteur du produit : 25 mm

Min. Température de fonctionnement : -10°C

Max. Température de fonctionnement : + 60°C

Environnement indiqué : humides et secs intérieur ou extérieur

Pose : dalles emboîtables en pose libre

Accessoires : bords et angles



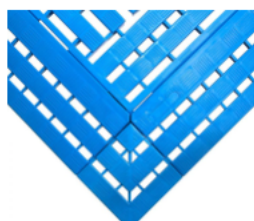
## Styles disponibles



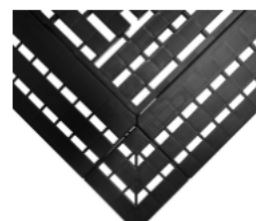
Rouge



Vert



Bleu



Noir

## Format :

0,6 m x 1,2 m.	3,45 kg
0,6 m x 0,12 m	bord
112 mm x 112 mm	angle

